

年末・年始はマイホームで過ごしませんか？

新築の半分以下の支払いであなたのもの！！

お問い合わせ、ご相談ください
 いただいた方は、下記のDVDを
 無料で差し上げます！
 (はじめての住まい取得の
 必須知識)

マイホーム取得前の
 必須知識・知恵が満載！！



所在地 山口県宇部市西宇部七丁目 42 番地 14

〈土地概要〉

- 土地面積：253.60 m² (約 76.7 坪)
 - 建物面積：88.11 m² (約 26.6 坪)
 - 構造：木造セメント瓦葺平屋建
 - 建ぺい率：60% ・容積率：200%
- 当社での査定 380 万

★将来2宅地として

売ることが可能！！

★しっかりとした構造

★土地 76.7 坪

★日当たり良好！！

★東道路



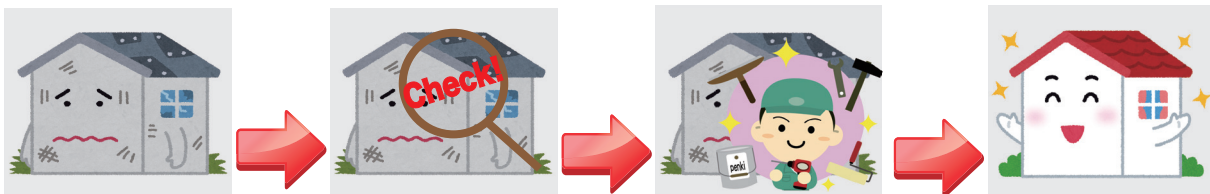
↓
 今回の売値 300 万 (現状渡し) **80万お得**
 月々のお支払い 8,469 円

売主

業者

業者リフォーム

買主



買主(あなた)が希望するリフォームではない家を高い金額で購入

〈不満の残る家〉

当社がすすめる中古住宅販売

売主

売主さんと買主さんの契約

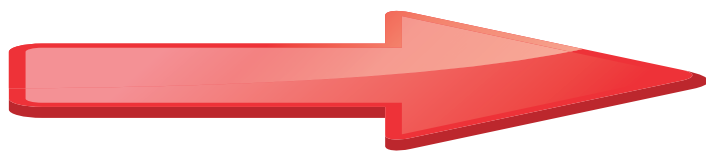
※消費税がかからない

買主

買主さんが希望するリフォーム

買主さんが希望する性能(構造力)

アップリフォーム



具体例が下記です。

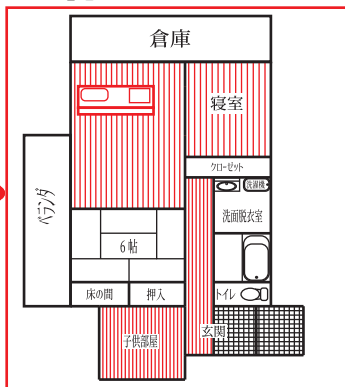
フルリノベーション！！

費用 950 万円 (税込)

↓内訳

- 仮設工事・基礎工事・屋根工事・金物及びカザリ工事・木工事・左官工事
- 塗装工事・アルミサッシ工事
- 木製建具工事・内装工事・電気工事
- 給排水衛生設備工事

当社オススメ！！



※最大のメリットは

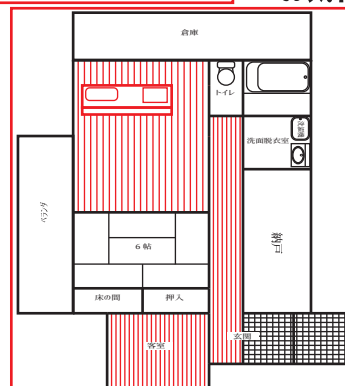
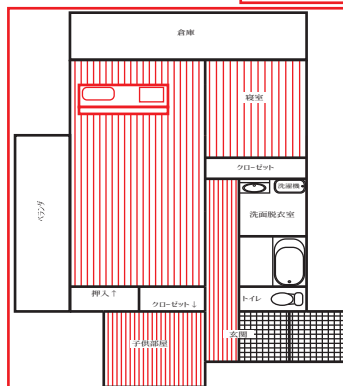
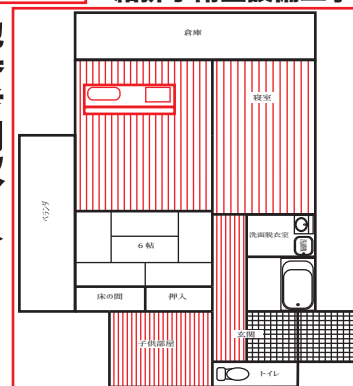
土地購入、マイホーム新築総費用の
 半分以下の価格で取得！！

どんな間取りにするか、どんな家にするか、

決めるのはあなたです！！

※基本仕様などの資料をご用意しておりますので
 お気軽にお問い合わせください！！

即無料見積り
 ご希望があれば
 他参考間取り



ローン相談無料

- ※住宅ローン申込みが不安な方
- ※申込みがダメだった方
- ※ローンを一本化したい方
- ※毎月の負担を軽くしたい方



ハウス・プロ・リニューアル 山陽小野田店

お問い合わせ ☎ 0836-39-1150

★全国ネットワーク拡大中★

中原興業株式会社
 〒756-0847 山口県山陽小野田市新沖 3-1-22
 TEL 0836-39-1150 FAX 0836-39-7776

